



Product overview

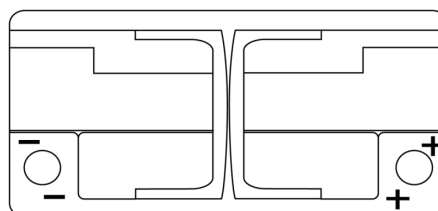
Batteries for Carros

Premium EA1000

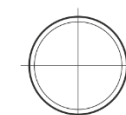
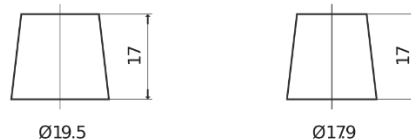


Referência comercial	EA1000
Technology	Flooded
EAN/GTIN	3661024034258
Voltagem	12 V
Capacidade	100 Ah
CCA	900 A
comprimento	353 mm
Largura	175 mm
Altura	190 mm
Dimensões do bloco	L05
Esquema de ligação	ETN 0
Tipo de terminal	EN taper post
Abas de fixação	B13
Peso (sujeito a variações)	22.60 kg

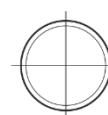
Esquema de ligação



Tipo de terminal



Positive Terminal



Negative Terminal

Abas de fixação



Design, recursos e especificações estão sujeitos a alterações sem aviso prévio. Rejeitamos qualquer representação ou garantia, expressa ou implícita, relativa aos dados ou recomendações e, em nenhum caso, seremos responsáveis por qualquer perda ou dano reivindicado como resultado. Alguns produtos podem não estar disponíveis no mercado local.