



Product overview

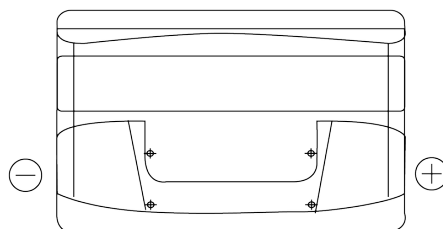
Batteries for Carros

Excell EB950

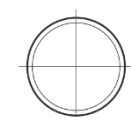


Referência comercial	EB950
Technology	Flooded
EAN/GTIN	3661024034586
Voltagem	12 V
Capacidade	95 Ah
CCA	800 A
comprimento	353 mm
Largura	175 mm
Altura	190 mm
Dimensões do bloco	L05
Esquema de ligação	ETN 0
Tipo de terminal	EN taper post
Abas de fixação	B13
Peso (sujeito a variações)	21.60 kg

Esquema de ligação



Tipo de terminal



Positive Terminal



Negative Terminal

Abas de fixação



Design, recursos e especificações estão sujeitos a alterações sem aviso prévio. Rejeitamos qualquer representação ou garantia, expressa ou implícita, relativa aos dados ou recomendações e, em nenhum caso, seremos responsáveis por qualquer perda ou dano reivindicado como resultado. Alguns produtos podem não estar disponíveis no mercado local.