



Product overview

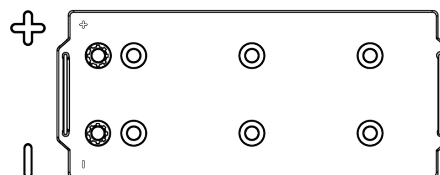
Batteries for Camiões, Autocarros, Máquinas de Constgrução e Agrícolas.

StartPRO EG1803

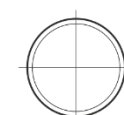
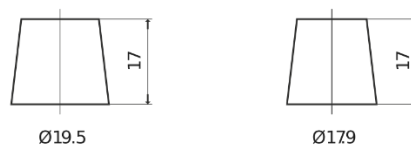


| | |
|----------------------------|---------------|
| Referência comercial | EG1803 |
| Technology | Flooded |
| EAN/GTIN | 3661024035446 |
| Voltagem | 12 V |
| Capacidade | 180 Ah |
| CCA | 1000 A |
| comprimento | 513 mm |
| Largura | 223 mm |
| Altura | 223 mm |
| Dimensões do bloco | D05 |
| Esquema de ligação | ETN 3 |
| Tipo de terminal | EN taper post |
| Abas de fixação | B0 |
| Peso (sujeito a variações) | 42.80 kg |

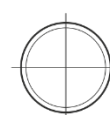
Esquema de ligação



Tipo de terminal



Positive Terminal



Negative Terminal

Abas de fixação



Design, recursos e especificações estão sujeitos a alterações sem aviso prévio. Rejeitamos qualquer representação ou garantia, expressa ou implícita, relativa aos dados ou recomendações e, em nenhum caso, seremos responsáveis por qualquer perda ou dano reivindicado como resultado. Alguns produtos podem não estar disponíveis no mercado local.