



Product overview

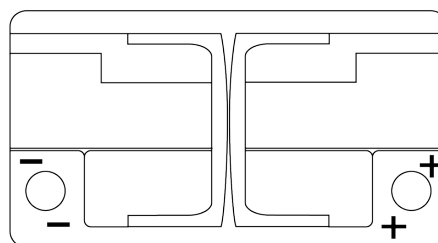
Batteries for Carros

EFB EL652

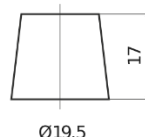


| | |
|----------------------------|---------------|
| Referência comercial | EL652 |
| Technology | EFB |
| EAN/GTIN | 3661024036542 |
| Voltagem | 12 V |
| Capacidade | 65 Ah |
| CCA | 650 A |
| comprimento | 278 mm |
| Largura | 175 mm |
| Altura | 175 mm |
| Dimensões do bloco | LB3 |
| Esquema de ligação | ETN 0 |
| Tipo de terminal | EN taper post |
| Abas de fixação | B13 |
| Peso (sujeito a variações) | 16.20 kg |

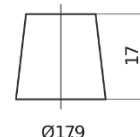
Esquema de ligação



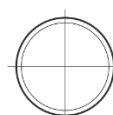
Tipo de terminal



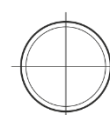
Ø19.5



Ø17



Positive Terminal



Negative Terminal

Abas de fixação

5 notches



Design, recursos e especificações estão sujeitos a alterações sem aviso prévio. Rejeitamos qualquer representação ou garantia, expressa ou implícita, relativa aos dados ou recomendações e, em nenhum caso, seremos responsáveis por qualquer perda ou dano reivindicado como resultado. Alguns produtos podem não estar disponíveis no mercado local.