



Product overview

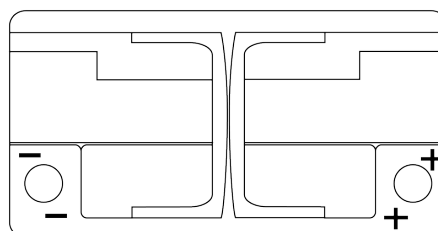
Batteries for Carros

EFB EL800



Referência comercial	EL800
Technology	EFB
EAN/GTIN	3661024035705
Voltagem	12 V
Capacidade	80 Ah
CCA	800 A
comprimento	315 mm
Largura	175 mm
Altura	190 mm
Dimensões do bloco	L04
Esquema de ligação	ETN 0
Tipo de terminal	EN taper post
Abas de fixação	B13
Peso (sujeito a variações)	22.10 kg

Esquema de ligação



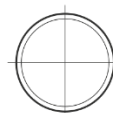
Tipo de terminal



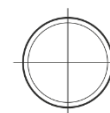
Ø19.5



Ø17.9



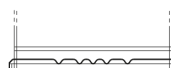
Positive Terminal



Negative Terminal

Abas de fixação

5 notches



Design, recursos e especificações estão sujeitos a alterações sem aviso prévio. Rejeitamos qualquer representação ou garantia, expressa ou implícita, relativa aos dados ou recomendações e, em nenhum caso, seremos responsáveis por qualquer perda ou dano reivindicado como resultado. Alguns produtos podem não estar disponíveis no mercado local.