



Product overview

EXIDE®

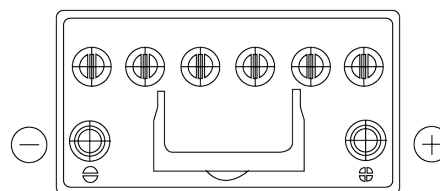
Batteries for Carros

EFB EL954

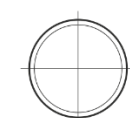
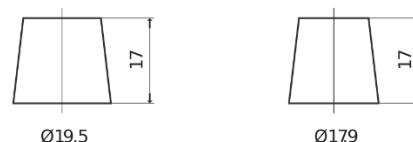


Referência comercial	EL954
Technology	EFB
EAN/GTIN	3661024036733
Voltagem	12 V
Capacidade	95 Ah
CCA	800 A
comprimento	306 mm
Largura	173 mm
Altura	222 mm
Dimensões do bloco	D31
Esquema de ligação	ETN 0
Tipo de terminal	EN taper post
Abas de fixação	Korean B1
Peso (sujeito a variações)	21.80 kg

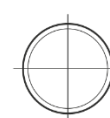
Esquema de ligação



Tipo de terminal



Positive Terminal



Negative Terminal

Abas de fixação



Design, recursos e especificações estão sujeitos a alterações sem aviso prévio. Rejeitamos qualquer representação ou garantia, expressa ou implícita, relativa aos dados ou recomendações e, em nenhum caso, seremos responsáveis por qualquer perda ou dano reivindicado como resultado. Alguns produtos podem não estar disponíveis no mercado local.